

*Badesee Umhausen wurde ideal in die Landschaft integriert - offizielle Eröffnung am 22. Juni*

# Erfrischendes Nass ohne Chemie

**Den ersten Ansturm begeisterter Gäste hat der neue Badesee in Umhausen schon hinter sich. Am Samstag, 22. Juni, folgt die offizielle Eröffnung.**

UMHAUSEN. Mit der Eröffnung des Ötzi-Dorfes im Jahre 2000, dem Bau der Aussichtsplattform beim Stuibenfall und dessen Beleuchtung im darauffolgenden Jahr und der kürzlichen Fertigstellung des sogenannten „Badeseums“ ist es der Gemeinde Umhausen gelungen, ein Erholungszentrum sowie ein Ausflugsziel für Einheimische und Touristen zu schaffen.

Der neue Badesee umfasst insgesamt eine Fläche von 11.500 Quadratmetern. Die Wasserfläche beträgt 3000 m<sup>2</sup>, davon der Schwimmbeckenbereich 2000 m<sup>2</sup>. Mit rund 22 Grad Celsius weist der Badesee bereits jetzt eine ideale



**Mustergütig in die Landschaft integriert: der neue Badesee in Umhausen.**

Wassertemperatur auf. Eine Oase der Frische. Verschiedene Brücken und Stege sowie eine Insel in der Mitte des Sees sorgen für ein gemüt-

liches Ambiente und bieten den Badegästen ausreichend Möglichkeit, sich in das erfrischende Nass zu stürzen. Natürlich wurden auf dem

gesamten Gelände auch Umkleidekabinen errichtet und neben dem Kinderspielplatz können die Gäste auch den Beach-Volleyball-Platz be-

nutzen. Der Badesee fügt sich ideal in die Landschaft ein und bietet eine weitere Ergänzung des Freizeitangebotes rund um das Ötzi Dorf. Das Wasser besitzt Trinkwasserqualität, der See wird vom Überwasser gespeist.

Der Badesee Umhausen ist eine sensible Badeanlage - ein Ökosystem, welches sich selbst reinigt. Um das ökologische Gleichgewicht zu erhalten und das Ökosystem nicht aus seinem natürlichen Gleichgewicht zu bringen, müssen einige wichtige Bestimmungen unbedingt eingehalten werden. Die Gemeinde Umhausen appelliert an das Umweltbewusstsein der Besucher und hofft, dass die Badeseeanlage durch sensible Nutzung ein sauberer Ort der Erholung bleibt.

WEITERE INFORMATIONEN  
[www.oetztal-mitte.com](http://www.oetztal-mitte.com)  
[www.oetzi-dorf.com](http://www.oetzi-dorf.com)

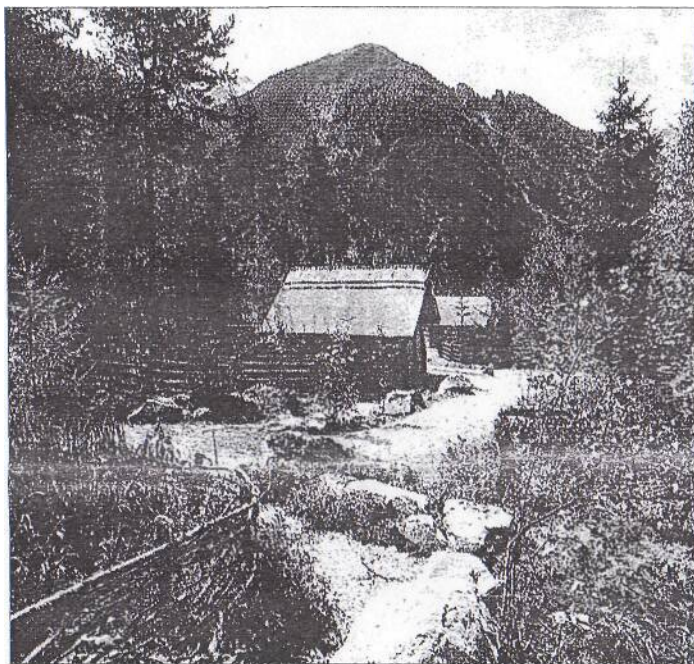
# Ötzi hat Umhausen wach geküsst

**Noch vor wenigen Jahren ein sanft schlummerndes Dorf, ist Umhausen unter der Regie von BM Jacob Wolf zu einer Pilgerstätte für Ausflügler geworden.**

UMHAUSEN. Das große Zugpferd ist natürlich das Ötzi-Dorf. Aber auch andere Freizeitanlagen, wie der neue Badesee, laden heuer während der warmen Jahreszeit zum erlebnisreichen Besuch der Ötztaler Gemeinde ein.

Der archäologische Freilichtpark am Eingang der Schlucht zum Stuibenfall hat unmittelbar nach seiner Errichtung alle Erwartungen übertroffen. „Allein in den ersten beiden Jahren registrierten wir mehr als 100.000 Besucher“, freut sich die Marketingbetreuerin des Ötzi-Dorfes, Barbara Marberger, die berichtet: „Auch heuer wird es im Ötzi-Dorf wieder einige neue Attraktionen geben. Experimentelle Archäologen der Firma Artefact errichten den Sommer über eine neue Hütte in Holzbauweise und Schindeldach.“

Der direkt unterhalb des Ötzi-Dorfes angelegte Badesee mit einer Wasserfläche



**Mehr als 100.000 Interessierte besuchten bis dato den archäologischen Freilichtpark Ötzi-Dorf in Umhausen.** Foto: Ötzi Dorf

von 3000 Quadratmetern und einer großen Liegewiese ist natürlich ein weiterer Anreiz für einen Ausflug nach Umhausen.

Der von der Firma Biotop traumhaft in die Natur integrierte See verspricht jede Menge Abwechslung. Ein eigenes Restaurant, ein Beachvolleyballplatz, ein Sprung-

turm und viele Attraktionen für Kinder verwandeln „Ötzi's Badewanne“ in einen erlebnisreichen Freizeitpark.

Der Stuibenfall, Tirols höchster Wasserfall, war schon immer eine Gästattraktion. Neuerdings wird dieses Naturschauspiel jeden Mittwoch ab 21 Uhr künstlich beleuchtet. Der



**Wie ein Adlerhorst liegt der Weiler Farst hoch über Umhausen im Fels: ein beliebtes Ausflugsziel.** Foto: TVB Umhausen

örtliche Tourismusverband lädt an diesen Tagen zu romantischen Fackel- und Laternenwanderungen.

Zusätzlich zu den drei großen Highlights Ötzi-Dorf, Badesee und Stuibenfall bietet Umhausen weitere attraktive Freizeitprogramme. So ist die Kneippanlage am Parkplatz des Ötzi-Dorfes ein be-

liebter Jungbrunnen.

Und die zu Umhausen gehörenden Weiler Niederthai, Farst, Tumpen und Kofels sind für Naturfreunde herrliche Wandergebiete. Zahlreiche Gasthöfe, Almen, Jausenstationen und Hütten garantieren beste Verpflegung und laden zur vergnüglichen Einkehr.